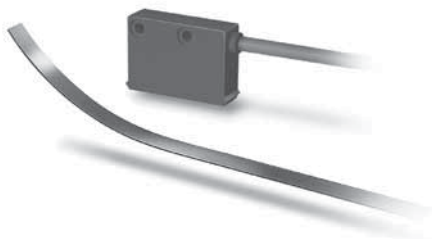


Lineární měřicí systém LIMES L1



Výhody systému LIMES

Magnetický senzor

- odolný vůči prachu, pilinám a vlhkosti
- rozlišení až 0,025 mm
- impulzní signál úměrný rychlosti pohybu
- periodický referenční bod

Magnetický pásek

- jednoduchá montáž přilepením
- odolný vůči vlhkosti, kapalinám a oleji

Charakteristické znaky

- stupeň krytí magnetického senzoru IP67
- pracovní teplota -10 ... +70 °C
- provozní napětí 24 VDC a 5 VDC
- rychlost až 25 m/s

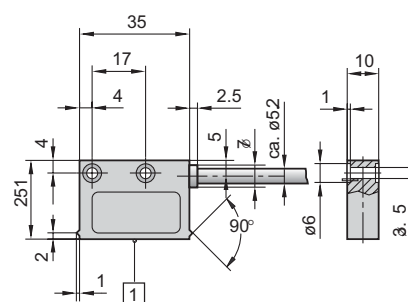
Technická data magnetického senzoru LIMES L1 :

napájecí napětí :	24 VDC ±20 % nebo 5 VDC ±5 %
připojení / délka kabelu :	kabel, délka 2 m
výstup :	impulzní nebo RS422*
výstupní signál :	invertovaný
referenční signál :	periodický index
rozlišení :	0.025 mm (0,1 mm) pro 4 body
spotřeba proudu :	max. 70 mA
výstupní signál :	A, B, A, A, B, B, I, I
vzdál. senzoru od magn. pásku :	0.1 ... 1.0 mm
montážní tolerance :	posunutí max. ± 1 mm ; úhlová tolerance max. ± 3°
rozlišení :	± (0.05 + 0.01 x L) mm, délka L v [m], pro T = 20 °C
opakovatelnost :	± 1 inkrement
vibrace :	< 15%, mezera senzor / magnetický pásek 0,5 mm
rychlost pojezdu :	max. 25 m/s
ochrana proti rušení :	3, dle IEC 801
max. vlhkost :	100 %, orosení přípustné
teplotní rozsahy :	pracovní teplota : -10 ... +70 °C skladovací teplota : -30 ... +80 °C
odolnost vůči rázům :	200 g/6 ms
odolnost vůči vibracím :	10 g/50 Hz
stupeň krytí :	IP67 dle DIN 40050 (pouzdro)
pouzdro :	plast
kabel :	PUR 8 x 0,1 mm ² , stíněný, otěruvzdorný

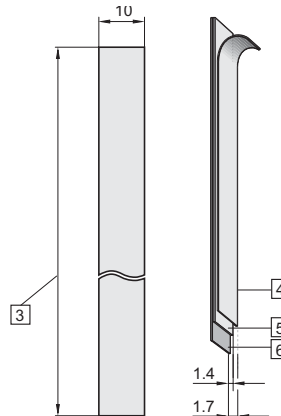
* U výstupu RS 422 nutno použít zakončovací odpor $\geq 470 \Omega$, aby nedošlo k tepelnému přetížení.

Technická data magnetického pásku LIMES B1 :

vzdálenost pólů :	2 mm
rozměry :	šířka : 10 mm, tloušťka : 1,7 mm včetně krycího pásku
teplotní koeficient :	$(11 \pm 1) \times 10^{-6} / K$
teplotní rozsahy :	pracovní teplota : -20 ... +70 °C skladovací teplota : -40 ... +70 °C
druh montáže :	pomocí samolepící pásky
přesah pásku :	pro správnou funkci je třeba, aby magnetický pásek přesahoval na každé straně o cca 10 cm



1 aktivní plocha



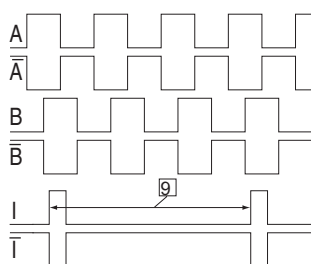
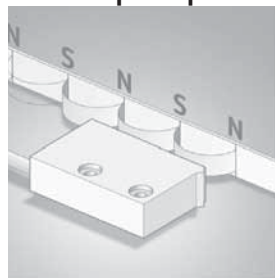
3 délka L, max. 90 m

4 krycí páska

5 magnetická páska

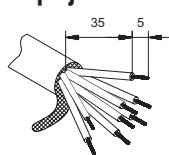
6 lepící páska

Funkční princip :



9 periodický index signál (každé 2 mm). Přirazení signálů A, B a I se může změnit.

Připojení:



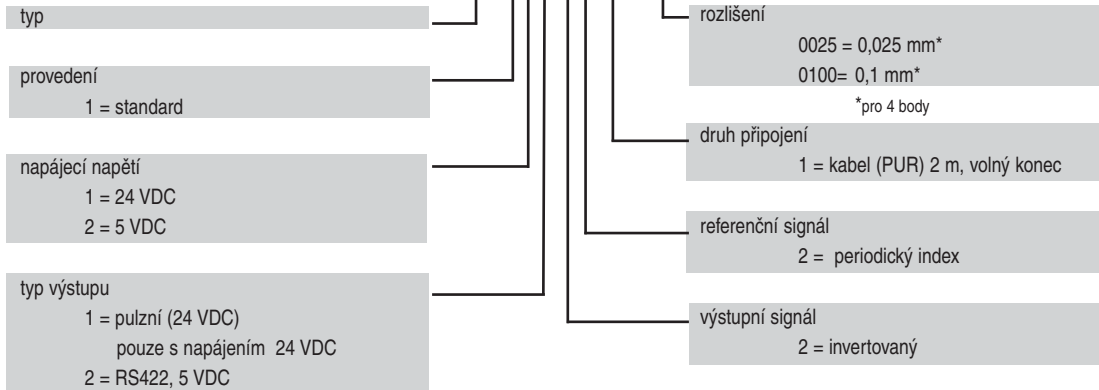
Invertovaný signál s index signálem

Signál	Barva
GND	černá
U _B	hnědá
A	červená
B	oranžová
A	žlutá
B	zelená
I	modrá
I	fialová

Lineární měřicí systém LIMES L1

Objednací kód pro magnetický senzor
LIMES L1 :

8.L1.1XX.2211.XXXX

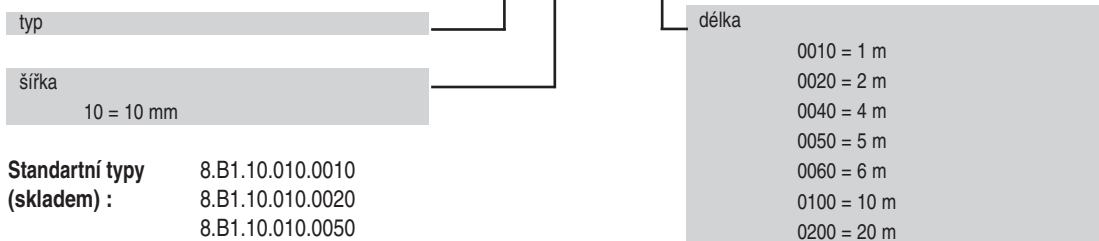


Standartní typy (skladem) :

8.L1.111.2211.0025
8.L1.111.2211.0100
8.L1.112.2211.0025
8.L1.112.2211.0100
8.L1.122.2211.0025

Objednací kód pro magnetický pásek
LIMES B1:

8.B1.10.010.XXXX



Standartní typy (skladem) :

8.B1.10.010.0010
8.B1.10.010.0020
8.B1.10.010.0050
8.B1.10.010.0050

Ostatní délky do 90 m na vyžádání.

Displej 571 pro LIMES L1:



Výhody systému LIMES

- AC i DC napájecí napětí v jedné jednotce 24 VDC/115/230 VAC
- programovatelné měřicí funkce: frekvence, rychlost, doba cyklu a další měřicí a počítací funkce
- nastavení displeje pomocí volitelných vlastností
- synchronizační frekvence pro SSI od 100 Hz do 1 MHz
- jednoduché programování s 2 klíči
- velký šesti místný LED displej, výška 15 mm, nastavení jasu

Charakteristické znaky

- vysokorychlostní vstup pro lineární měřicí systém LIMES L1 (100 kHz)
- verze s 2 tranzistorovými výstupy
- verze s nastavitelným výstupem, rozlišení 14 bitů, 0 ... 10 V, 0 ... -10 V, 0 ... 20 mA nebo 4 ... 20 mA
- sériové rozhraní RS232/485
- zapouzdření DIN 48 x 96mm, IP 65